

KONCEPCJA

Nazwa zadania:	Budowa przyłącza kablowego nN w miejscowości Rzeszów ul. Jałowego (21-F1/S/06428)
Adres obiektu budowlanego:	Rzeszów, ul. Jałowego
Jednostka ewidencyjna:	1868301_1
Nazwa i adres inwestora:	PGE Dystrybucja S.A. ul. Garbarska 21A, 20-340 Lublin

SPIS TREŚCI:

- A. STRONA TYTUŁOWA
- B. SPIS TREŚCI
- C. DOKUMENTY DOŁĄCZONE DO PROJEKTU
 - 1. Warunki przyłączenia nr 23-F1/WP/03954 dla Podmiotu IV grupy przyłączeniowej do sieci dystrybucyjnej o napięciu znamionowym 0,4kV z dnia 29.09.2023 r.
 - 2. Opinia nr 47/2024 z posiedzenia komisji oceny prac projektowych z dn. 28.02.2024 r.
- D. CZĘŚĆ RYSUNKOWA.
 - Rys. 1 Trasa przyłącza nn – Rzeszów ul. Jałowego
 - Rys. 2 Schemat przyłącza nn – Rzeszów ul. Jałowego

**Warunki przyłączenia nr 21-F1/WP/06428 dla Podmiotu IV grupy przyłączeniowej
do sieci dystrybucyjnej o napięciu znamionowym 0,4 kV**

Nazwa obiektu przyłączanego do sieci: Stacja kolejowa - Rzeszów Staroniwa - ogrzewanie rozjazdów
Lokalizacja: gmina Rzeszów, miejscowość Rzeszów, ul. ks. Józefa Jałowego, nr dz. 481/1

Na podstawie rozporządzenia Ministra Gospodarki z dnia 04 maja 2007r. w sprawie szczegółowych warunków funkcjonowania systemu elektroenergetycznego (Dz.U. nr 93 z 2007r. poz. 623 z późn. zm.), w odpowiedzi na wniosek z dnia 01-10-2021, określa się następujące warunki przyłączenia:

- 1 Miejsce przyłączenia: **rozdzielnia nN w stacji Konarskiego. Stacja zasilająca S7-123 Konarskiego.**
- 2 Miejsce dostarczania energii elektrycznej stanowiące jednocześnie miejsce rozgraniczenia własności sieci dystrybucyjnej PGE Dystrybucja S.A. i instalacji Podmiotu Przyłączanego: **zaciski na listwie zaciskowej za układem pomiarowo-rozliczeniowym w kierunku instalacji odbiorcy.**
- 3 Moc przyłączeniowa: **210,00 kW** – zasilanie podstawowe.
- 4 Rodzaj przyłącza: **kablowe.**
- 5 Zakres niezbędnych prac związanych z przyłączeniem:
 - 5.1 **wybudować przyłączy YAKXS 4x o przekroju wg obliczeń, od miejsca przyłączenia wym. w pkt 1 do linii ogrodzenia działki, przyłączy zakończyć złączem kablowo-licznikowym**
 - 5.2 **stację transformatorową dostosować do wyprowadzenia obwodu nN i łącznego obciążenia**
- 6 Wymagania w zakresie budowy instalacji odbiorcy:
 - 6.1 Instalację elektryczną odbiorczą wykonać zgodnie z aktualnie obowiązującymi w tym zakresie przepisami.
- 7 Miejsce zainstalowania układu pomiarowo-rozliczeniowego: **złącze kablowo-pomiarowe nN w linii ogrodzenia/granicy działki (w miejscu utwardzonym i zadaszonym, przystosowanym do prawidłowej obsługi technicznej oraz odpowiednio zabezpieczonym przed dostępem osób niepowołanych np. poprzez monitoring).**
- 8 Wymagania dotyczące układu pomiarowo-rozliczeniowego i systemu pomiarowo-rozliczeniowego:
 - 8.1 **zastosować półpośredni układ pomiarowo-rozliczeniowy na napięciu 0,4 kV z licznikiem 3-fazowym energii elektrycznej zapewniającym jednokierunkowy pomiar energii czynnej i dwukierunkowy pomiar energii biernej z rejestracją profili obciążenia,**
 - 8.2 **układ pomiarowo-rozliczeniowy winien spełniać wymagania dla kategorii C2 określone w „Instrukcji Ruchu i Eksploatacji Sieci Dystrybucyjnej” (IRIESD) obowiązującej w PGE Dystrybucja S.A. oraz „Wytycznych do budowy systemów elektroenergetycznych w PGE Dystrybucja S.A.”,**
- 9 Rodzaj i usytuowanie zabezpieczenia głównego:
 - 9.1 **bezpiecznik mocy o wartości prądu znamionowego 400[A]**
- 10 Jako system dodatkowej ochrony od porażeń przyjąć samoczynne wyłączenie zasilania w czasie określonym w obowiązujących normach. Układ pracy sieci zasilającej 0,4 kV: **TT**
- 11 Wymagany stosunek poboru energii biernej do czynnej w miejscu dostarczania nie może być większy niż $\tan \phi = 0,4$.
- 12 Poziom zmienności parametrów technicznych energii elektrycznej w sieci mieści się w granicach przywołanego wyżej Rozporządzenia Ministra Gospodarki.
- 13 Instalacje i urządzenia elektryczne należące do Odbiorcy powinny zapewniać bezpieczeństwo użytkowania, a przede wszystkim ochronę przed porażeniem prądem elektrycznym oraz ochronę przed przepięciami łączeniowymi i atmosferycznymi występującymi w sieci energetycznej, powstaniem pożaru, wybuchem i innymi szkodami. Wszelkie prace powinny wykonać osoby posiadające odpowiednie uprawnienia i kwalifikacje do prowadzenia robót elektrycznych.
- 14 Informacje dodatkowe:
 - 14.1 **warunki przyłączenia są ważne 2 lata od daty ich doręczenia,**
 - 14.2 **realizacja inwestycji związanych z przyłączaniem obiektu Wnioskodawcy będzie dokonywana na zasadach określonych w umowie o przyłączenie do sieci dystrybucyjnej. Realizacja warunków przyłączenia (w tym rozpoczęcie prac projektowych) wymaga podpisania w okresie ważności warunków przyłączenia umowy o przyłączenie.**
- 15 Uwagi dodatkowe:
 - 15.1 **PGE Dystrybucja S.A. zastrzega sobie prawo zmiany zakresu rzeczowego prac, wynikających ze zmian stanu sieci i jej konfiguracji lub utrudnień w budowie urządzeń.**

15.2 Zmiany wpływające na zwiększenie opłaty za przyłączenie wymagają akceptacji Podmiotu Przyłączanego oraz zmiany umowy o przyłączenie.

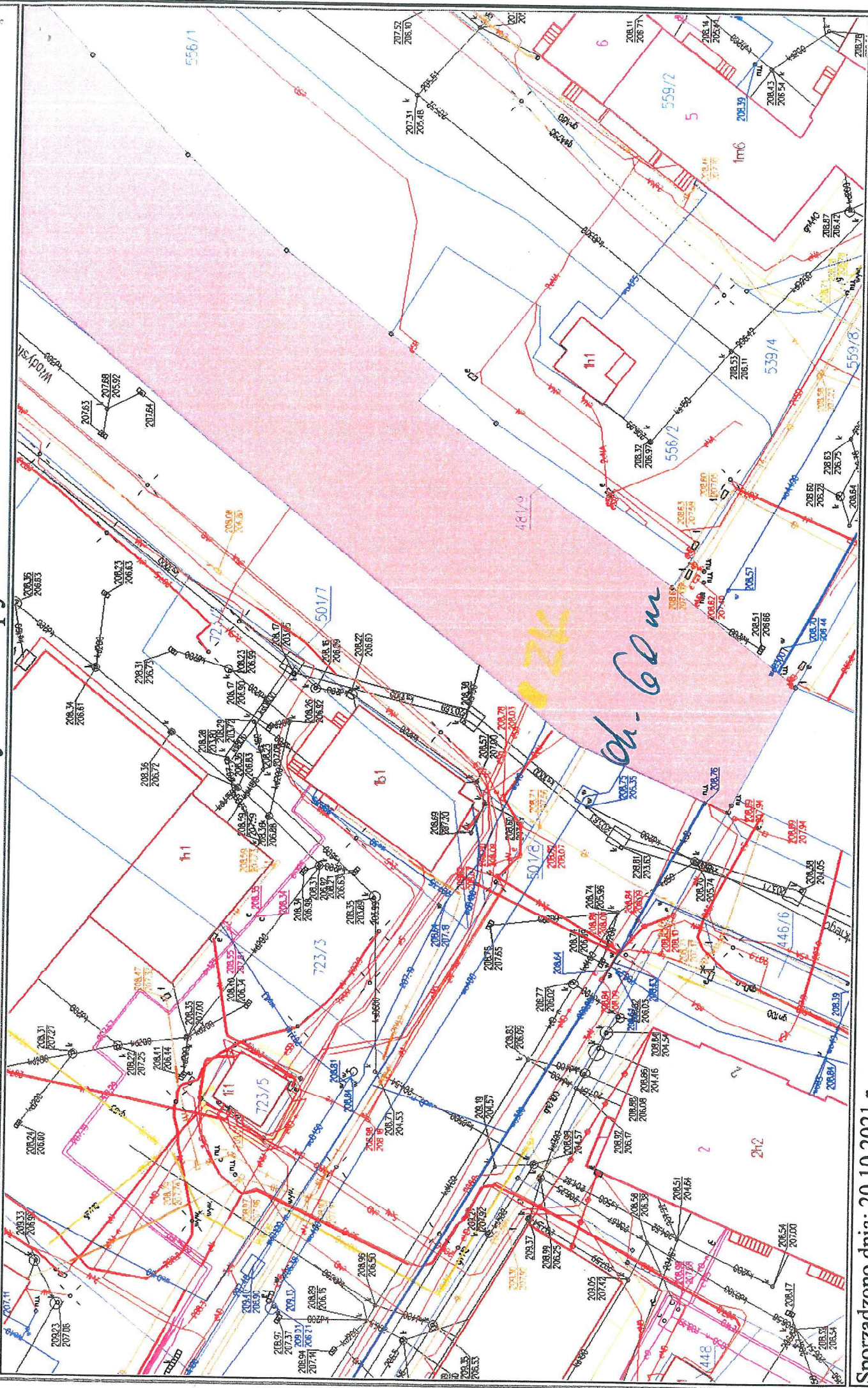
Warunki przyłączenia opracował:
Jacek Szczepanik

Warunki przyłączenia zatwierdził.



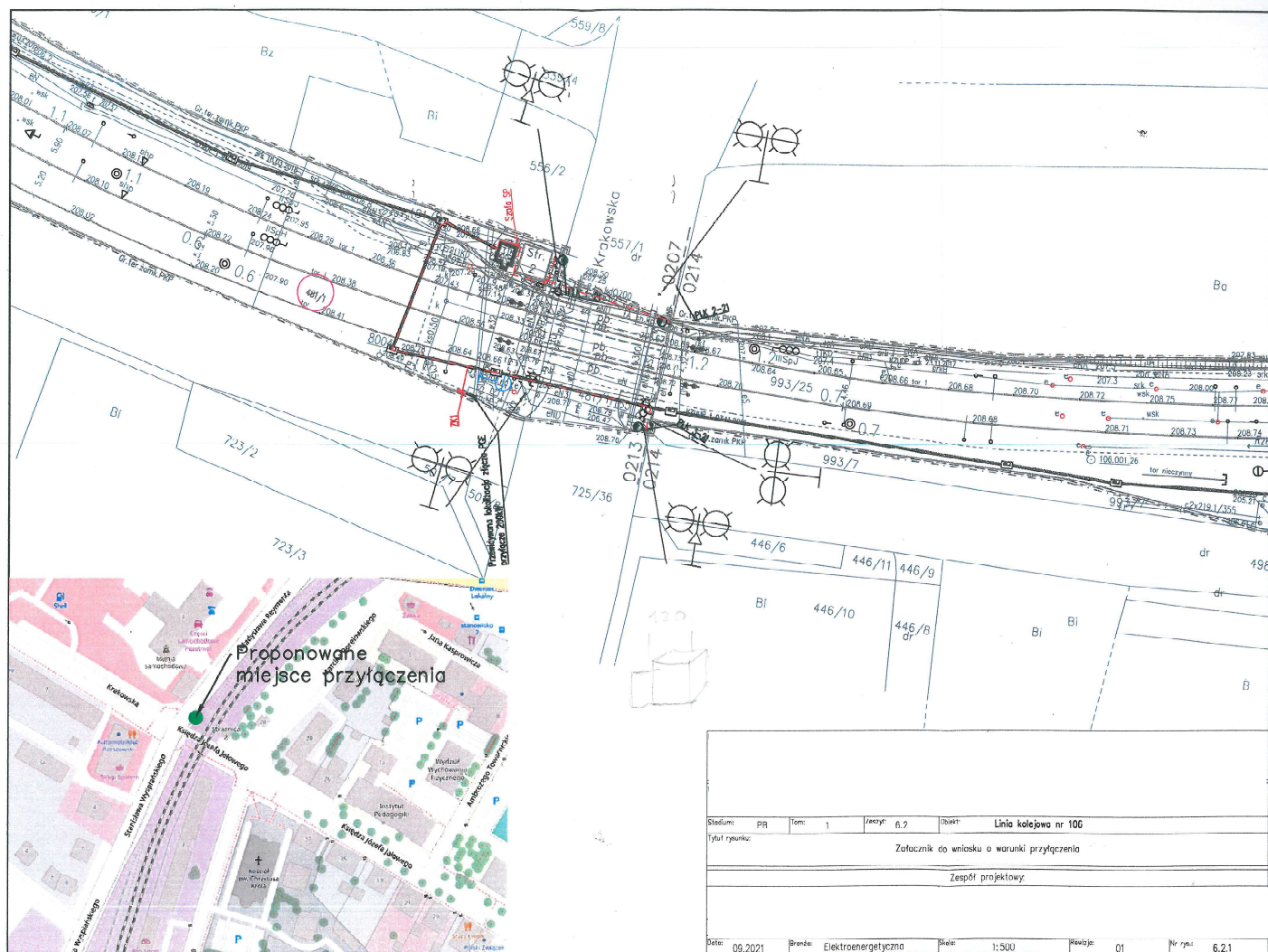
PGE Dystrybucja S.A.
Oddział Rzeszów
Rejon Energetyczny Rzeszów
Z-ca Dyrektora
Krzysztof Krupa

Wydruk mapy



Sporządzono dnia: 20.10.2021 r.

Wydruk ma charakter poglądowy i nie jest dokumentem





PGE Dystrybucja S.A.
Oddział Rzeszów
Rejon Energetyczny Rzeszów
35-065 Rzeszów, ul. 8-go Marca 4
tel.: 017 749 68 01, fax.: 017 749 68 02

Rzeszów dnia 2024-02-28
PGED0170180KP24/47/2024

OPINIA Nr 47/2024
Z POSIEDZENIA KOMISJI OCENY PRAC PROJEKTOWYCH

Koncepcja projektu technicznego: „Budowa przyłącza kablowego nN w miejscowości Rzeszów ul. Jałowego (21-F1/S/06428)”

Inwestor: PGE Dystrybucja S. A.
Oddział Rzeszów

Komisja:	1. Przewodniczący	Ł. Najda
	2. Członek	M. Cieśla
	3. Członek	A. Solon

Zakres podlegający uzgodnieniu:

„Budowa przyłącza kablowego nN w miejscowości Rzeszów ul. Jałowego (21-F1/S/06428)”

Koncepcje projektu technicznego uzgadnia się bez uwag.

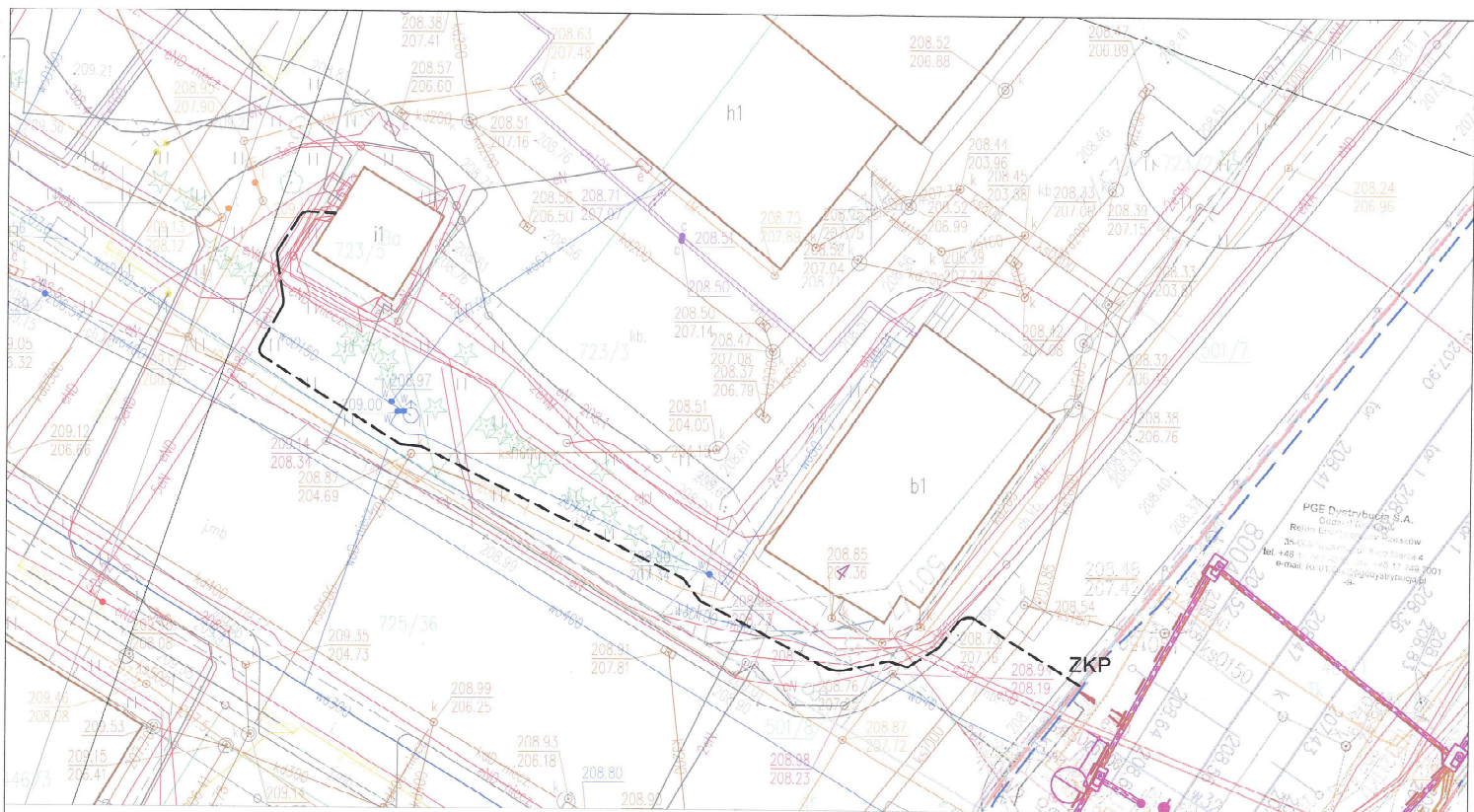
Termin ważności uzgodnienia projektu technicznego ustala się na okres 2 lat.

Podpisy

1. 
2. 
3. 

WNIOSEK
KOMISJI OCENY
Prac Projektowych
RE Rzeszów
ZATWIERDZAM

PGE Dystrybucja S.A.
Oddział Rzeszów
Rejon Energetyczny Rzeszów....
(pieczęć, podpis)
Z-ca Dyrektora
Krzysztof Krupa

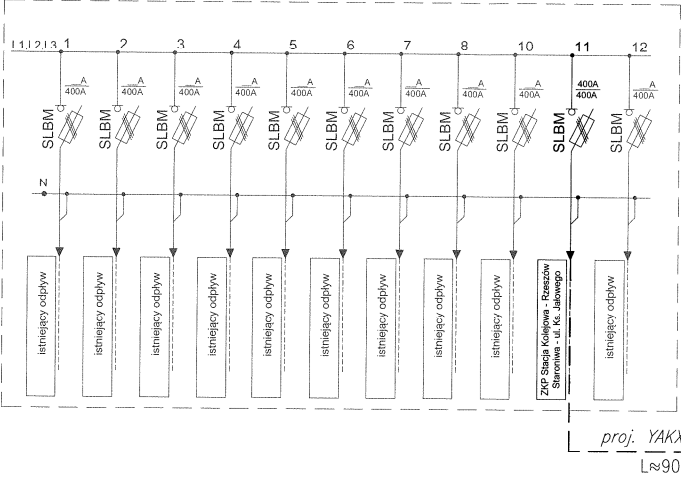


Oznaczenia:

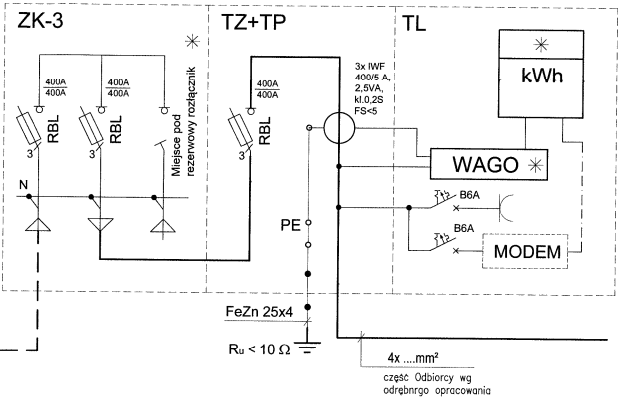
- nN --- Proj. kabel niskiego napięcia typu YAKXS 4x240mm
 □ ZKP Proj. złącze kablowo-pomiarowe

KONCEPCJA	TEMAT: Budowa przyłącza kablowego nN miejscowości Rzeszów ul. Jajowego (21-F1/S/06428)	ADRES INWESTYCJI: ul. Langiewicza Miasto Rzeszów
	INWESTOR: PGE Dystrybucja S.A. ul. Garbarska 21A, 20-340 Lublin	DATA: luty 2024
	NAZWA RYSUNKU: Trasa przyłącza nN – Rzeszów ul. Jajowego	SKALA: 1:250 NR RYS.: 1

ist. Rozdzielnica nN w stacji transformatorowej "Konarskiego"



Zestaw złączowo-pomiarowy "ZKP"
Stacja Kolejowa – Rzeszów Staroniwa
ul. Ks. Jafowego, nr dz. 481/1



UWAGA:

* – elementy przeznaczone do plombowania

PGE Dystrybucja S.A.
ul. Garbarska 21A, 20-340 Lublin
tel. +48 22 632 10 00, fax +48 22 632 10 01
e-mail: biuro@pge-dystrybucja.pl

KONCEPCJA	TEMAT: Budowa przyłącza kablowego nN miejscowości Rzeszów ul. Jafowego (21-F1/S/06428)	ADRES INWESTYCJA: ul. Jafowego Miasto Rzeszów
	INWESTOR: PGE Dystrybucja S.A. ul. Garbarska 21A, 20-340 Lublin	DATA: luty 2024
NAZWA RYSUNKU: Schemat przyłącza nN – Rzeszów ul. Jafowego		SKALA: – : –
		NR RYS.: 2